

LE FRET FERROVIAIRE ET LE COMBINÉ RAIL-ROUTE : SOLUTIONS D'AVENIR POUR UNE ÉCONOMIE DURABLE

Dans un contexte d'urgence climatique, le fret ferroviaire et le transport combiné rail-route sont des solutions immédiatement disponibles pour décarboner le transport de marchandises, conjuguer économie et écologie. Pourtant, l'état actuel du réseau ne permet pas de garantir un service de qualité, fiable et compétitif favorisant le report modal. Des politiques publiques volontaires sont indispensables pour soutenir cette solution d'avenir pour une économie durable.

UN + POUR L'ÉCONOMIE

Parce qu'il transporte de gros volumes de marchandises, le fret ferroviaire fournit un service compétitif et économique et est un facteur d'attractivité clé pour les relocalisations industrielles.



22000

salariés qualifiés non délocalisables
et répartis sur tout le territoire

+30%

de croissance de la demande de transport terrestre
de marchandises d'ici 2030

4F, UNE ALLIANCE INÉDITE

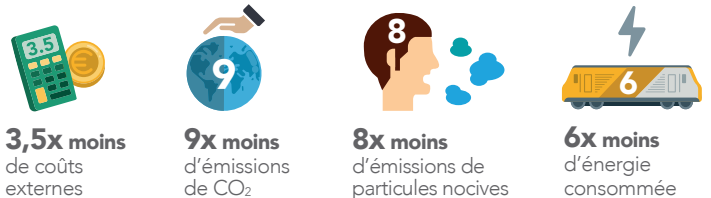
Constituée au printemps 2020, l'Alliance 4F pour Fret Ferroviaire Français du Futur rassemble l'ensemble des acteurs de la filière autour d'une ambition commune : doubler la part modale du rail à horizon 2030.

UN + POUR L'ÉCOLOGIE

Parce qu'en transportant 9% des marchandises, le fret ferroviaire ne représente que 1% des émissions de CO₂ liées au transport de marchandises.

13,6 Mds€ : c'est le montant des coûts externes générés en France en 2018 par le transport de marchandises ayant des impacts directs sur la santé, le climat et la qualité de vie (accidentalité, pollution atmosphérique, climat, énergie, habitat naturel, bruit et congestion).

AU GLOBAL, À LA TONNE KM TRANSPORTÉE,
LE FERROVIAIRE REPRÉSENTE PAR RAPPORT À LA ROUTE :

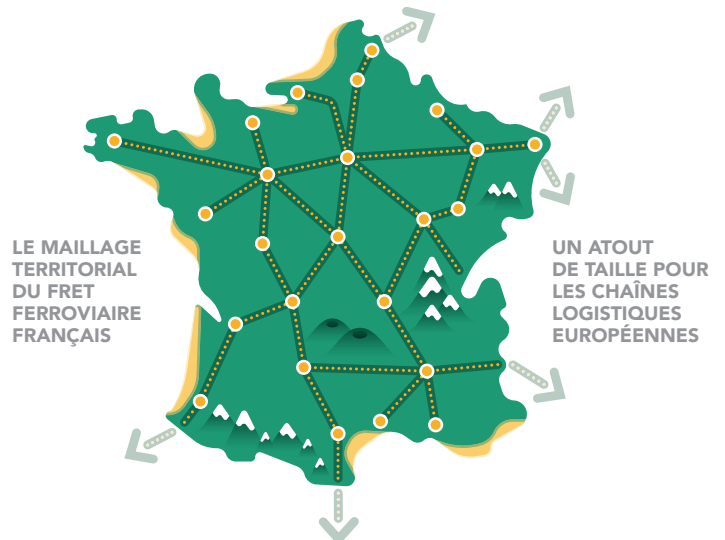


LE TRAIN DE FRET EST LE MODE DE TRANSPORT DE MARCHANDISES TERRESTRE AYANT LA PLUS GRANDE CAPACITÉ D'EMPORTE.



UN + POUR LES TERRITOIRES

Parce qu'il s'appuie sur un maillage très fin, le fret ferroviaire désenclave et dynamise les territoires. La France, grâce à sa position centrale, a vocation à jouer un rôle incontournable au sein du réseau logistique européen.



LES AVANCÉES OBTENUES PAR LA FILIÈRE

Les acteurs de la filière se mobilisent depuis 2020 et obtiennent des avancées majeures :

- > **Objectif de doublement de la part du fret ferroviaire français de 9 à 18%** d'ici à 2030 introduit dans la loi « Climat et résilience » de 2021. Ceci permettra à la France de tenir ses engagements de réduction de 40% des émissions de gaz à effet de serre sur la période.
- > **1 Md€ dédié au réseau du fret sur 2021-2024** dans le cadre du plan de relance et **170 M€ d'aide annuelle aux opérateurs** entérinée jusqu'en 2024.
- > **Stratégie nationale pour le développement du fret ferroviaire (SNFF)**, inspirée par le rapport 4F de juin 2020 et présentée par le Gouvernement en septembre 2021. La SNFF propose 72 mesures pour doubler la part modale du fret ferroviaire à horizon 2030.
- > **Pacte pour le développement du fret ferroviaire** : l'Alliance 4F a proposé la signature d'un Pacte pour le développement du fret ferroviaire entre l'État, 4F, SNCF Réseau et l'AUTF (Association des Utilisateurs de Transport de Fret) posant des objectifs concrets et une méthode, pour mettre en œuvre la stratégie.

“ La volonté politique est là ; les chargeurs sont prêts ; le secteur est déterminé ; il faut maintenant passer des mots aux actes. ”





Avec le plan de relance de 2020, le fret ferroviaire a bénéficié d'un soutien de la part du Gouvernement. Toute la filière se mobilise. Le soutien de la future équipe gouvernementale est indispensable mais le contrat de performance État-SNCF Réseau ne reflète pas cet engagement.

EXEMPLES DE LEVIERS POUR ATTEINDRE LES OBJECTIFS

- > **Répondre aux attentes des clients**
Une demande croissante des chargeurs et des industriels pour verdir leur logistique dans le cadre de leur politique RSE
- > **Tripler le transport combiné rail-route**
Cette activité conjugue les avantages écologiques du rail et la souplesse de la route. Le transport combiné est une solution face à la pénurie de chauffeurs routiers et pour une relocalisation des emplois de ce secteur.
- > **Investir dans les infrastructures**
L'Alliance 4F estime que 10 Mds€ d'investissements sont nécessaires pour atteindre l'objectif de doublement de la part modale du fret ferroviaire. Ils seront amortis par des gains d'externalités négatives.
- > **Investir dans l'innovation**
Des investissements devront aussi être réalisés dans l'innovation pour faire de la France le terrain d'expérimentation des standards européens du fret ferroviaire : performance système, digitalisation, multimodalité et décarbonation.



49€/habitant : c'est le montant du soutien public français réalisé au profit du réseau ferroviaire, soit :

-  **9x moins** qu'en Suisse
-  **5x moins** qu'en Autriche
-  **2x moins** qu'en Italie
-  **2x moins** qu'en Allemagne

Source : Allianz Pro Schiene, chiffres 2020

23 Mds€ environ : c'est le montant des externalités négatives que l'on éviterait d'ici 2030 en doublant la part modale du fret ferroviaire

UNE CHARTE D'ENGAGEMENT

Dans le contexte des élections présidentielle et législatives du printemps 2022, l'Alliance 4F demande aux responsables politiques de s'engager sur les enjeux suivant :

- > Une loi de programmation portant la vision d'une nouvelle ère du fret ferroviaire, fondée sur un **schéma national d'aménagement ferroviaire** du territoire
- > L'affectation au fret ferroviaire et au transport combiné rail-route, des **gains écologiques et sociétaux** qu'ils génèrent
- > Le lancement d'un **plan d'innovation, de développement du train et de l'infrastructure fret** du futur
- > La création d'un **écolabel décarbonation** lié à l'utilisation d'une logistique verte pour le transport des marchandises



Retrouvez l'Alliance 4F sur LinkedIn et sur twitter

www.fret4f.fr